

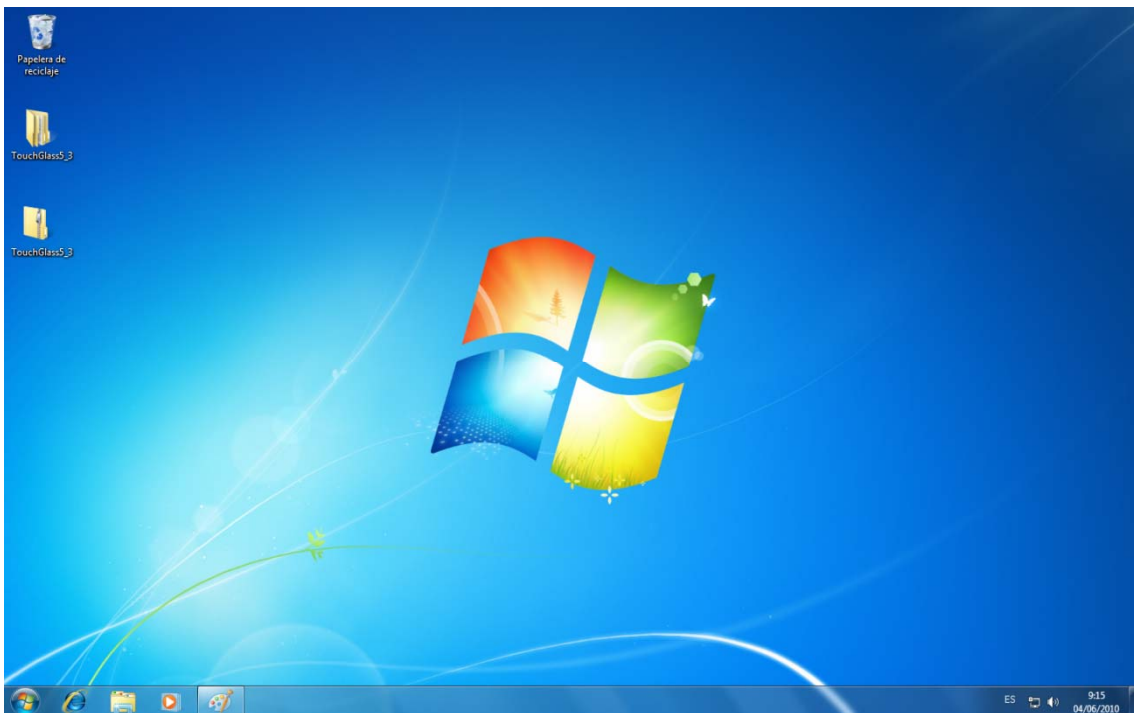
Instalación de TouchGlass en Windows 7

*(Durante este proceso de instalación se ha usado Windows 7 Ultimate)

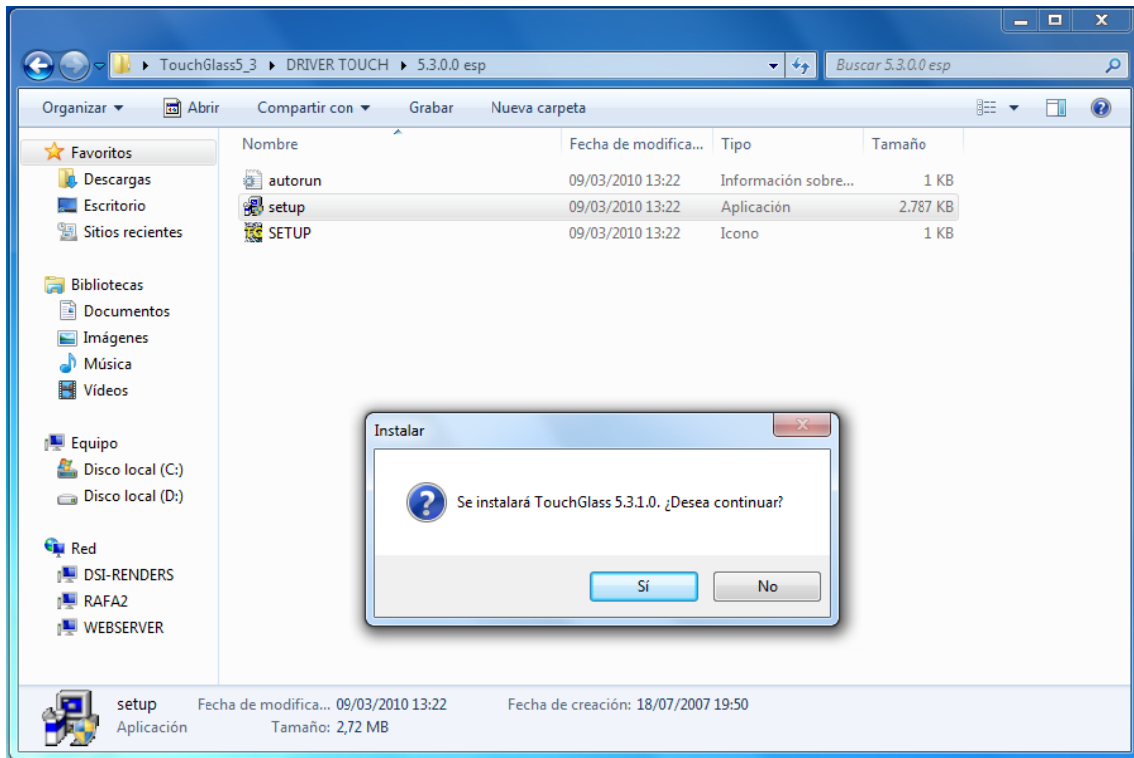
1.-ANTES DE CONECTAR LA UNIDAD TOUCH-GLASS AL PC VIA USB

1.1.-Descargue los últimos drivers de TouchGlass desde la web www.touch-glass.com y guárdelos en su escritorio.

1.2.- Descomprima el paquete de driver en una carpeta en su escritorio. Debería tener una pantalla similar a la siguiente.



1.3.- Abra la carpeta donde ha descomprimido los drivers y **dentro de la carpeta DRIVER TOUCH\5.3.0.0 esp->ejecute setup.exe**. Si tiene activado el control de cuentas de usuario Windows le preguntara si desea ejecutar el software. Haga click en **Si**, y comenzara el proceso de instalación.

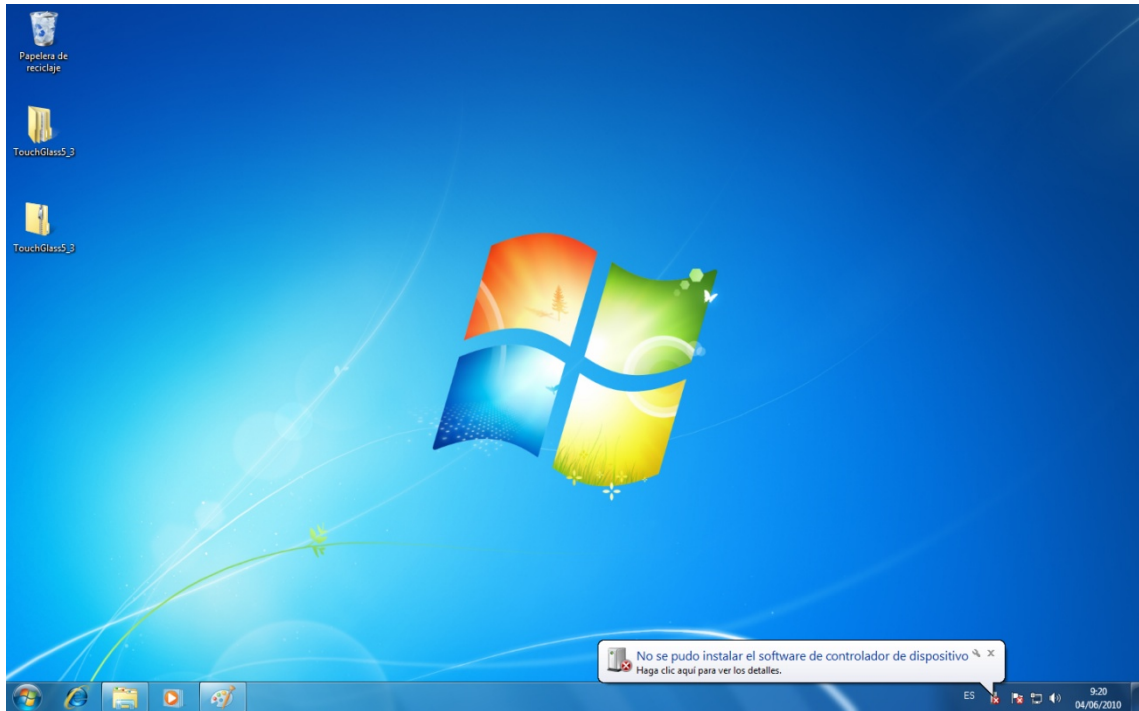


1.4.- Es recomendable instalar todo con los parámetros por defecto por lo que haremos click en **Sí y Siguiente** en las sucesivas pantallas hasta que los drivers estén instalados en nuestro disco duro.

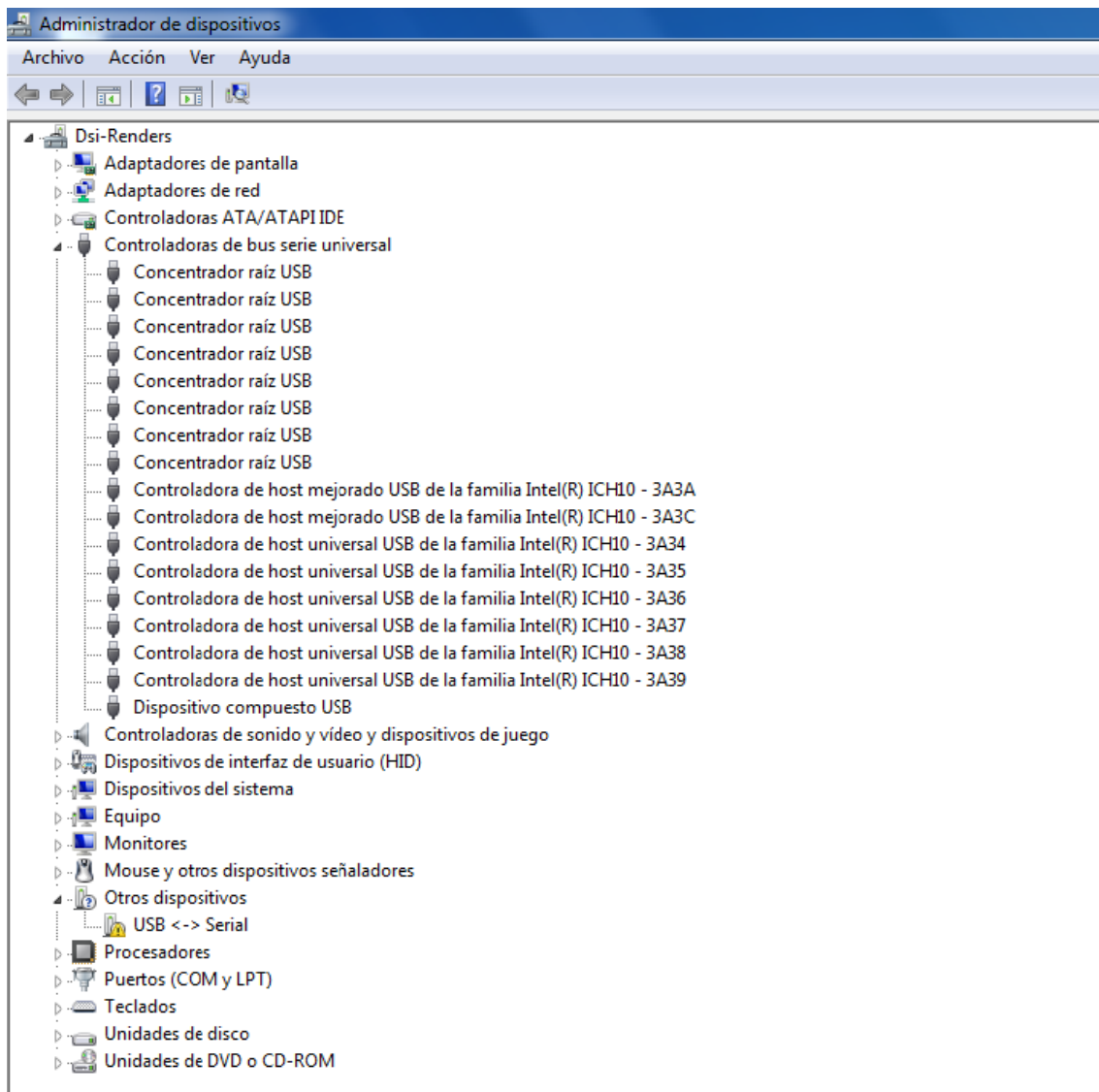
1.5.-Una vez completada la instalación de los drivers podemos conectar la unidad TouchGlass a través del USB de su ordenador.

2.-CONECTE SU UNIDAD TOUCH-GLASS A TRAVES DE USB A SU PC.

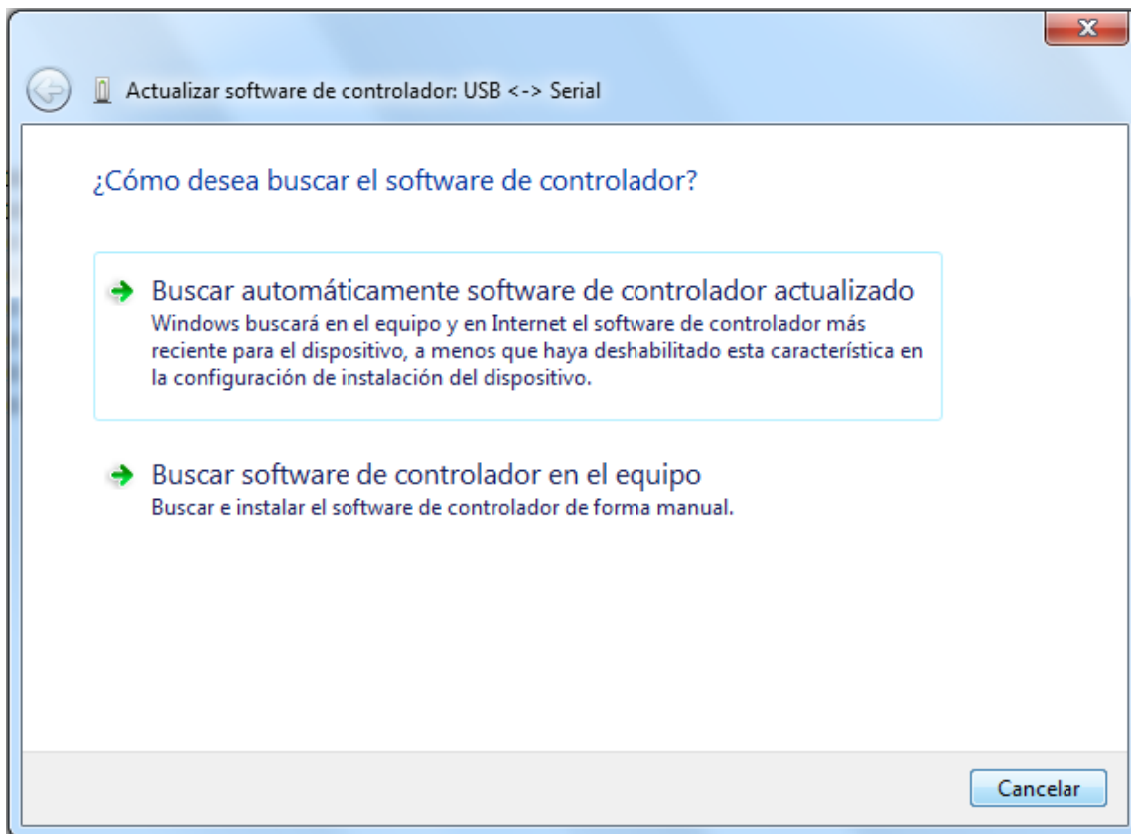
2.1.- En el momento que conecte la unidad TouchGlass Windows intentara instalar automáticamente el nuevo hardware pero no podrá. En la Barra de tareas de Windows aparecerá el siguiente mensaje:



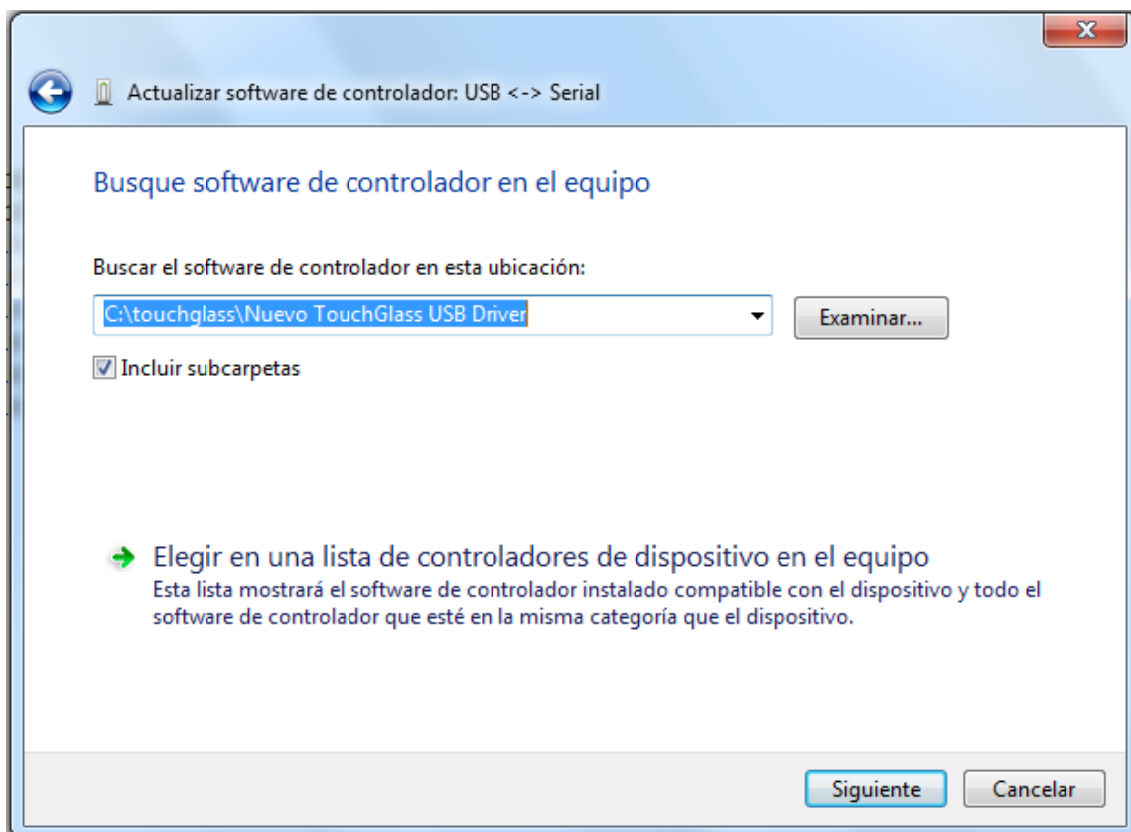
2.2- Abrimos **Panel de control->Administración de dispositivos**. En el desplegable **Otros dispositivos** aparecerá un dispositivo sin instalar marcado con un símbolo amarillo:



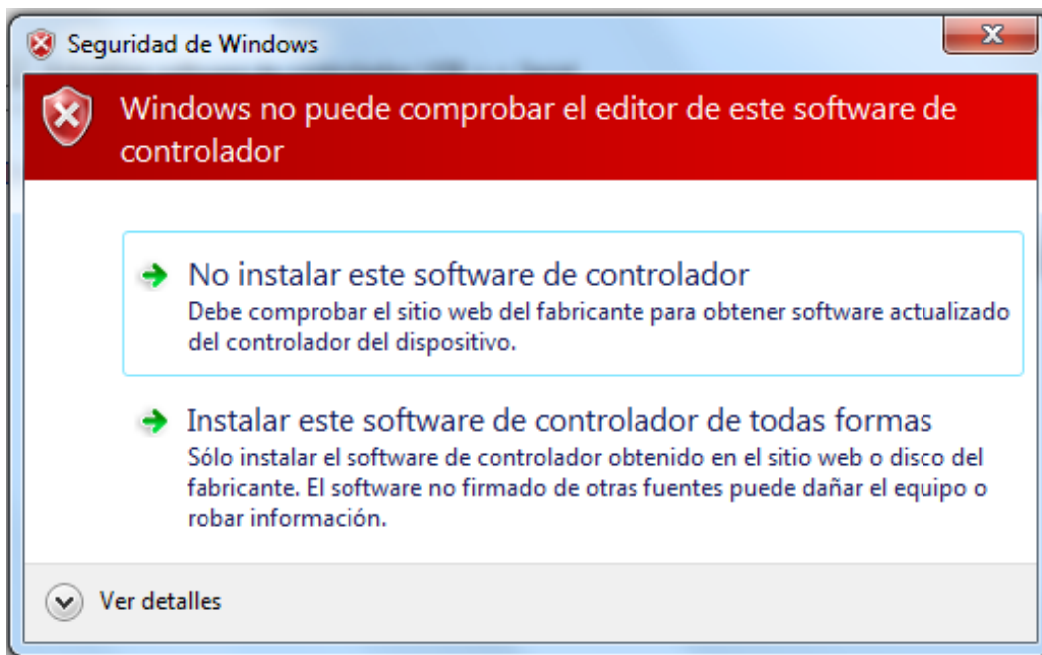
2.3 Haga click con el botón derecho sobre el dispositivo y elija **Actualizar controlador**, nos aparecerá la siguiente pantalla:



2.4- Hacemos click sobre **Buscar software de controlador en el equipo**. Nos aparece la siguiente pantalla:

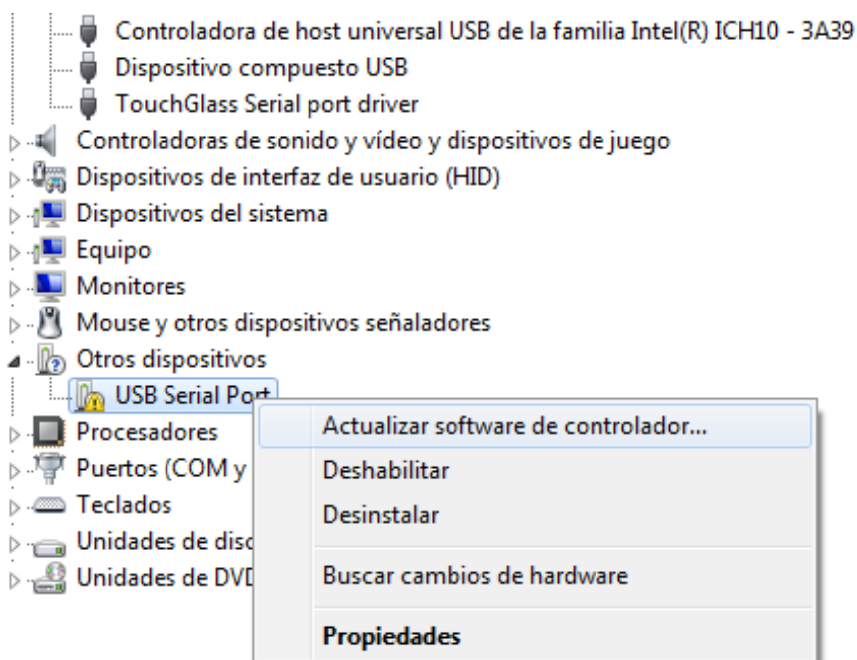


2.5-Con el botón **Examinar** o bien de forma manual, indicamos la siguiente ruta **C:\touchglass\Nuevo TouchGlass USB Driver** y hacemos click en **Siguiente**. Nos aparecerá la siguiente ventana de advertencia:



2.6- Hacemos click en **Instalar este software de todas formas**. Se instalara el dispositivo y **Windows detectara nuevamente un dispositivo nuevo que no ha podido instalar**.

2.7-Volvemos a **Panel de control->Administración de dispositivos** y veremos que hay un dispositivo USB llamado **TouchGlass Serial port driver** y en **Otros dispositivos un nuevo dispositivo marcado en amarillo**.



2.8- Repetimos los pasos desde 2.3 hasta 2.7.

2.9- Una vez hayamos **completado la segunda instalación**, el hardware TouchGlass estará instalado en su PC. Compruebe que en el **Administrador de dispositivos->Puertos (COM y LPT)** aparece TouchGlass COM Port y un número de puerto (usualmente COM3)

Arranque el programa TouchGlass desde **Inicio->Todos los programas-> TouchGlass y compruebe que el puerto COM configurado coincide con el que aparece en el Administrador de dispositivos.**

Abra el Bloc de notas y toque un sensor, si se escriben caracteres en el Bloc de notas enhorabuena TouchGlass se ha instalado correctamente en su sistema.